



# Eliteidræt på Marselisborg Gymnasium

Kombiner uddannelse og elitesport  
på Marselisborg Gymnasium i enten  
et 4-årigt eller 3-årigt forløb

*“Udover flytningen af timer og eksamener var en af de store fordele ved TD ordningen, at jeg gik sammen med en hel klasse, så jeg i 4.g ikke følte mig ”helt alene”. Ida Marie Baad, VM sølvvinder, 49'er*

## TID TIL TRÆNING, STÆVNER OG UDDANNELSE

På Marselisborg gymnasium kan du kombinere din elitesportskarriere med din uddannelse på to forskellige måder.

1. Hvis du har en sportslig godkendelse fra Team Danmark kan du vælge at forlænge din gymnasieuddannelse med 1 år. Det betyder at dit gentlige timetal reduceres, og du får bedre tid til sport, skole og fritid. Der er ingen forskel på en TD-studentereksamen og en almindelig studentereksamen- bortset fra det ekstra år. Så du udelukker ikke dig selv fra en videre uddannelse ved at bruge 4 år på at blive student
2. Hvis du har en sportslig godkendelse fra Team Danmark eller ESAA kan du også gennemføre gymnasiet på de normale 3 år i en klasse, hvor alle eller en stor del af dine klassekammerater også er elitesportselever.

I begge tilfælde vil klassen have undervisningsfri på de tidspunkter, hvor ESAA arrangerer morgentræning.

## HVEM KAN BLIVE ELITESPORTSELEV PÅ MARSELISBORG GYMNASIUM

Alle, der har et tilstrækkeligt højt sportsligt niveau, kan blive godkendt til enten Team Danmark eller ESAA ordningen. Det vil i praksis sige, at du enten skal være på udvalgt hold, landshold eller være højt placeret på ranglisterne i din sportsgren. Det er Team Danmark eller ESAA der efter indstilling fra dit specialforbund afgør om du opfylder kravene til at blive godkendt. Marselisborg Gymnasium har intet at gøre med den sportslige godkendelse. Hvis du har en sportslig godkendelse er du garanteret optagelse på Marselisborg Gymnasium. Du kan læse mere om optagelseskriterierne på: [teamdanmark.dk](http://teamdanmark.dk) og [esaa.dk](http://esaa.dk)

## HVILKE FORDELE FÅR JEG?

- Du får mulighed for morgentræning i forskellige idrætsgrene og bedre tid til træning efter skoletid. Morgentræningen bliver varetaget af klubberne i samarbejde med ESAA (Elite Sports Akademi Aarhus – en kommunal eliteidrætsorganisation)
- Du får også mulighed for at få fri til stævner og træning i Team Danmark-støttede aktiviteter og for at søge om ekstraundervisning, så du ikke kommer bagefter i skolen.

- Du får også tilbud om særlig vejledning af studievejlederen og elitesportskoordinatoren der er én og samme person.
- Du bliver student på samme tidspunkt som de andre 4 årige på din årgang som du har gået i klasse med

## HVAD SKAL JEG GØRE FOR AT BLIVE OPTAGET?

Senest den 8. januar 2026 skal du søge Team Danmark-godkendelse af dit sportslige niveau på [www.teamdanmark.dk](http://www.teamdanmark.dk).

Ansøgningsfrist for ESAA-godkendelse er 25. januar 2026.

Du skal vedhæfte din sportslige godkendelse på din ansøgning om at blive optaget på Marselisborg Gymnasium på [www.optagelse.dk](http://www.optagelse.dk).

## HUSK AT SØGE OPTAGELSE PÅ GYMNASIET

Ansøgning til STX udfyldes på [www.optagelse.dk](http://www.optagelse.dk) inden 1. marts 2026.

**BEMÆRK:** Du skal altså både ansøge godkendelse hos enten Team Danmark eller ESAA **OG** om optagelse på STX.

Hvis det sker kan du, afhængigt af din sportslige godkendelse, vælge imellem følgende:

- 4-årigt forløb: Hvor du går i en særlig sportsklasse hvor studieretningen er Biologi A og Kemi B. Det 4-årige forløb kræver en sportslig godkendelse fra Team Danmark. Det 4-årige forløb har færre timer pr. år, hvilket giver mere luft i skemaet og letter presset i dagligdagen.
- 3-årigt forløb: hvor du kan vælge mellem én af følgende to studieretninger.
  - 1) Samfundsfag A, Engelsk A
  - 2) Biologi A, Kemi B

Det 3-årige forløb kræver enten en sportslig godkendelse fra Team Danmark eller ESAA

Fælles for de to forløb er, at du vil få fri til at træne hver tirsdag og torsdag morgen enten i ESAA regi eller på egen hånd.

*"Uden Team Danmark ordningen var jeg ikke både blevet studet og holdt mig i den internationale elite i 400 m hækkeløb"*

*Sara Slott-Bruun Petersen, hækkeløber. Student 2007, OL deltager i London 2012 og sølvmedalje ved OL 2016 i Rio.*



## DEN 4-ÅRIGE STUDIERETNING HAR BIOLOGI (A-NIVEAU) OG KEMI (B-NIVEAU) SOM STUDIERETNINGSFAG.

4.g	Da A	Hi A	Valg 1	Bi A	Valg 2	Old C	Re C	Ke B	
3.g	Da A	Hi A		Bi A		Id C	Fy C	Ke B	Spr2/Valg A
2.g	Da A	Hi A	Mat B	Bi A	En B	Id C			Spr 2
1.g			Mat B		En B	Id C	Ku C	Sa C	Spr 2

## VALGFAG

Hvis du starter i 1.g med et begynderprog, så har du to valgfag i 4.g som både kan være A, B eller C niveau.

Hvis du starter i 1.g med et fortsættersprog skal du både have to valgfag i 3.g og et i 4.g, hvoraf mindst et skal være på A-niveau.

A - Niveau	B- Niveau	C- Niveau
Engelsk	Kunstnerisk fag	Astronomi
Sprog fortsætter	Fysik	Informatik
Matematik	Samfundsfag	Design
Kemi	Idræt	Filosofi
	Religion	Latin
		Psykologi
		Erhvervsøkonomi

# MARSELISBORG GYMNASIUM

Gymnasiet er beliggende i det smukke, gamle villakvarter Marselis tæt ved skov og strand og med kort afstand til bymidten. Der er gode busforbindelser til skolen. Banegården og rutebilstationen er kun 10 minutters rask gang fra skolen.

På Marselisborg Gymnasium går der omkring 800 elever, og vi har altid prioriteret den demokratiske dialog og elevindflydelse højt.

De smukke bygninger og omgivelser vidner om stedets hundredårige historie, hvor tradition og fornyelse går hånd i hånd.

Skolen ligger desuden i umiddelbar nærhed af Atletion og Århus Svømmestadion.

Siden 1999 har Marselisborg Gymnasium fungeret som et eliteidrætsgymnasium der har givet eleverne mulighed for at forlænge deres gymnasietid med 1 år. Vi har i øjeblikket 90 4-årige og 80 3-årige eliteidræts elever på skolen inden for næsten alle idrætsgrene. Flest har vi inden for atletik, badminton, svømning, basketball, håndbold, tennis, fodbold, o-løb og sejllads.

Vi har igennem mange år haft mange elitesports elever. Dette har givet os mulighed for at samle udøverne i nogle klasser, hvor eleverne kan spejle sig i hinanden. Det betyder, at organisationen og skolens lærere har stor erfaring med elitesports elever og kender de fleste problemfelter, når vi skal håndtere ordningen til gavn for eleverne.



*“Fire år på gymnasiet har gjort min dagligdag mere overskuelig og givet mig muligheden for at kæmpe mig op i verdenseliten. Når jeg har været væk fra skolen på grund af træningslejre og konkurrencer, har den supplerende undervisning gjort det muligt for mig at indhente det forsømte”*

*Maja B. Jager. Bueskytte  
Student, 2012  
OL deltager, 2012  
Verdensmester 2013  
OL deltager, 2020*



Oskar Sonne



Sofie Junge Pedersen  
EM sølvvinder i fodbold

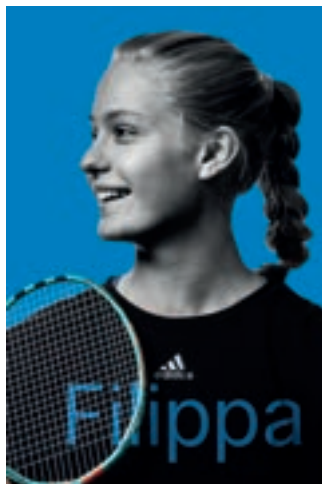
Malene



Petersen



Sara Slott, OL deltager 2012  
Nr. 4 ved VM 2015  
Sølv ved OL 2016 Rio



Filippa

# MORGENTRÆNING



Vi har skemalagt morgentræning tirsdag og torsdag fra 8.00-9.30. Træningen bliver varetaget af klubberne i samarbejde med ESAA, som har udvalgt yderst kompetente trænere der alle har store erfaringer med eliteidræt – både som udøvere og trænere. Træningen foregår i og omkring Atletion 5 minutters gang fra gymnasiet. Eller for visse sportsgrene i Vejlbj Risskov Hallen.



# YDERLIGERE OPLYSNINGER

Skolens kontor er åbent hver dag fra 8.00-15.00  
Tlf. 8626 6200

Eliteidrætskoordinator [Thomas Lund](#)

Mobil: 6126 0530  
tl@mgym.dk



Studievejleder og Elitesportskoordinator [Thomas Skotting](#)

Mobil: 8626 6213  
ts@mgym.dk



[marselisborg-gym.dk](http://marselisborg-gym.dk) • [teamd danmark.dk](http://teamd danmark.dk) • [esaa.dk](http://esaa.dk)

## INFORMATIONSMØDER

**Team Danmark og  
ESAA orienteringsaften:**

Onsdag d. 26. November 2025  
Djursland bank arena. kl 19.00

**Marselisborg Gymnasium  
Team Danmark/ESAA aften**

Onsdag d. 14. januar 2026  
kl.19.00-20.00

**Orienteringsaften på  
Marselisborg Gymnasium**

Mandag d. 19. januar 2024  
kl. 19.00

# Marselisborg Gymnasium

2022

## ÅRETS SEJLSPORTS- TALENT

Johan Søre  
windsurfer

